

GEZ

KARTA ADRESOWA GMINNEJ EWIDENCJI ZABYTKÓW

1. Nazwa
DOM

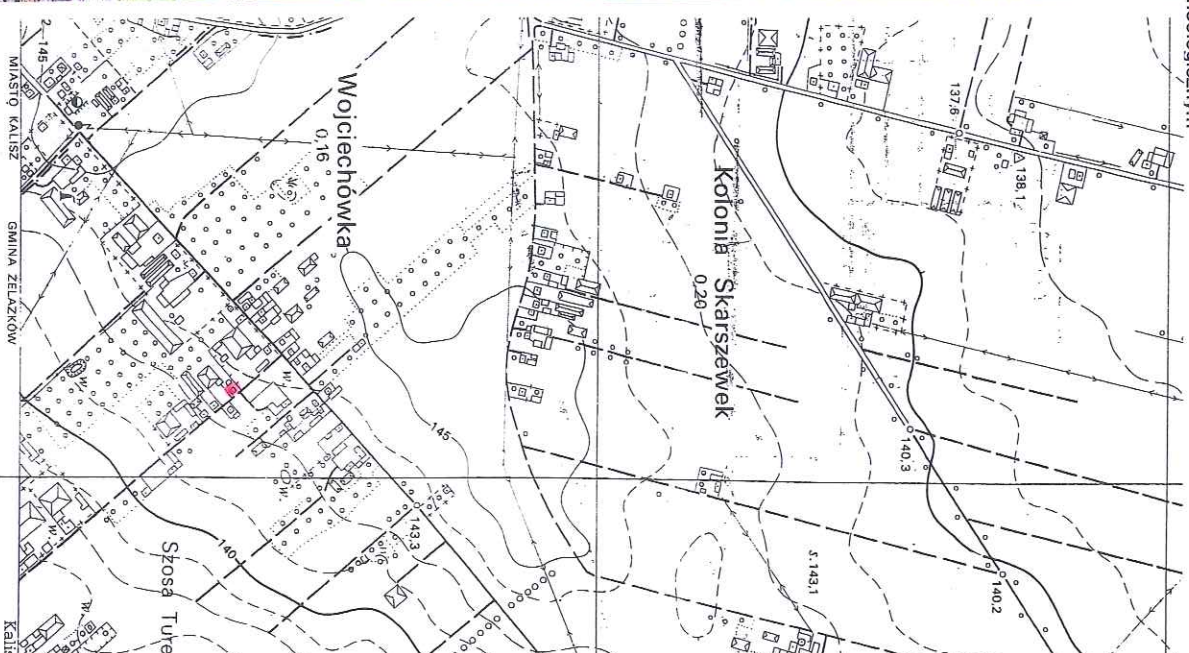
2. Czas powstania
ok. 1905 r.

w zagrodzie nr 16

3. Miejscowość

WOJCIECHÓWKA

8. Fotografia z opisem wskazującym orientację albo mapa z zaznaczonym stanowiskiem archeologicznym



4. Adres

Wojciechówka nr 16
62-817 Żelazków

5. Przynależność administracyjna

województwo wielkopolskie

powiat kaliski

gmina Żelazków

6. Formy ochrony

7. Opracowanie karty (autor, data i podpis)
mgr Stanisław Matyszek, maj 2018 r.

Matyszek

Dom nr 16, drewn. ok. 1905 r. wł. Paczesna Zofia.	<u>WOJCIECHOWKA</u> gm. Żelazków woj. kaliskie
đ. pow. Kalisz, woj. poznańskie. nr rejestru ODZ BDZ	
<p>Pa-B-175 Karta katalogowa wydawnictw zwrótych i ciągłych Zam. nr 2503/DV/On. WZGraf. Z-d 2. Zam. 12/8/77. 1190 630 POK150</p>	



2004a



P. Paczesna

ok. 1884a

GEZ

KARTA ADRESOWA GMINNEJ EWIDENCJI ZABYTKÓW

3. Miejscowość

ZBORÓW

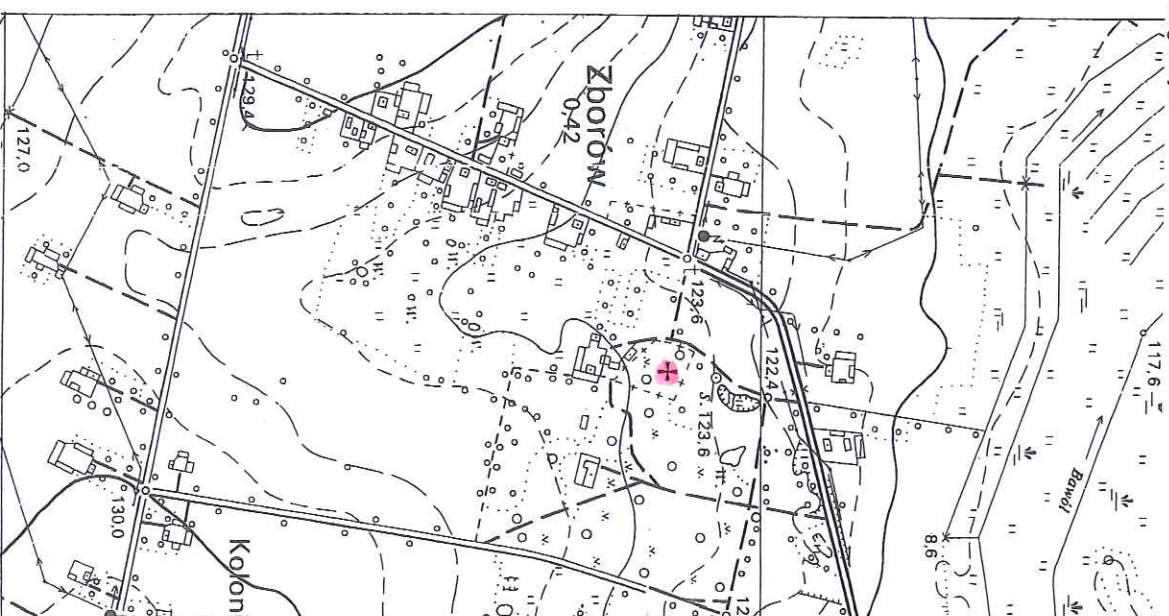
1. Nazwa

KOŚCIÓŁ FILIALNY PW. ŚW. MICHAŁA
ARCHANIOLA
w zespole kościoła filialnego pw. św. Michała
Archanioła

2. Czas powstania

1726 r., 1840 r., rem. 1959 r., 1991–1992 r., 2007–
2013 r.

8. Fotografia z opisem wskazującym orientację albo mapa z zaznaczonym stanowiskiem archeologicznym



4. Adres

Zborów
62-817 Żelazków
(dz. nr geod. 239/1)

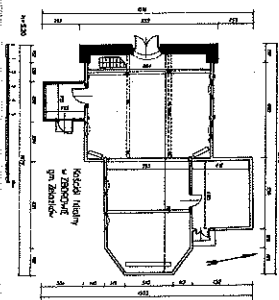
5. Przynależność administracyjna

województwo wielkopolskie
powiat kaliski
gmina Żelazków

6. Formy ochrony

Rejestr zabytków: nr 473/A z 12.06.1954 r.

7. Opracowanie karty (autor, data i podpis)
mgr Stanisław Matyszek, maj 2018 r.



5. A. Adam Zborow 62-317 Żelazków m. Hłobacz	6. Prymaszność administratora ogólnego kółki s.k. gmina - Żelazków	7. E. Popreszka nazwy mleczniczek Złotowo, Soborowo	8. Prymaszność administratora pracy w powiatowski ogólnym kółki s.k. ogólnym kółki s.k.	9. Władysław i jego żona Paryż - Złotowo - k.s.t. m. Dobiesz 62-317 Żelazków	10. Użytkownik i jego żona J. m.	11. Rajecz Rajeczów m. 533/A od 01.06.1953.
--	--	---	--	---	-------------------------------------	---

GEZ

KARTA ADRESOWA GMINNEJ EWIDENCJI ZABYTKÓW

3. Miejscowość

ZBORÓW

1. Nazwa

CMENTARZ PRZYKOŚCIELNY

2. Czas powstania
XVIII w. (?)

w zespole kościoła filialnego pw. św. Michała
Archanioła

8. Fotografia z opisem wskazującym orientację albo mapa z zaznaczonym stanowiskiem archeologicznym

4. Adres

Zborów
62-817 Żelazków
(dz.nr geod. 239/1)

5. Przynależność administracyjna

województwo wielkopolskie

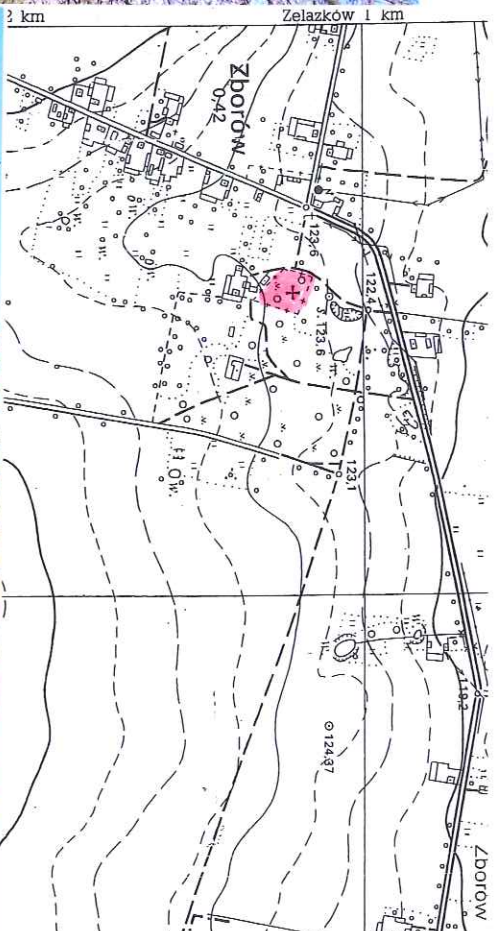
powiat kaliski

gmina Żelazków

6. Formy ochrony

7. Opracowanie karty (autor, data i podpis)
mgr Stanisław Małyszko, maj 2018 r.

Małyszko



GEZ

KARTA ADRESOWA GMINNEJ EWIDENCJI ZABYTKÓW

3. Miejscowość

ZBORÓW

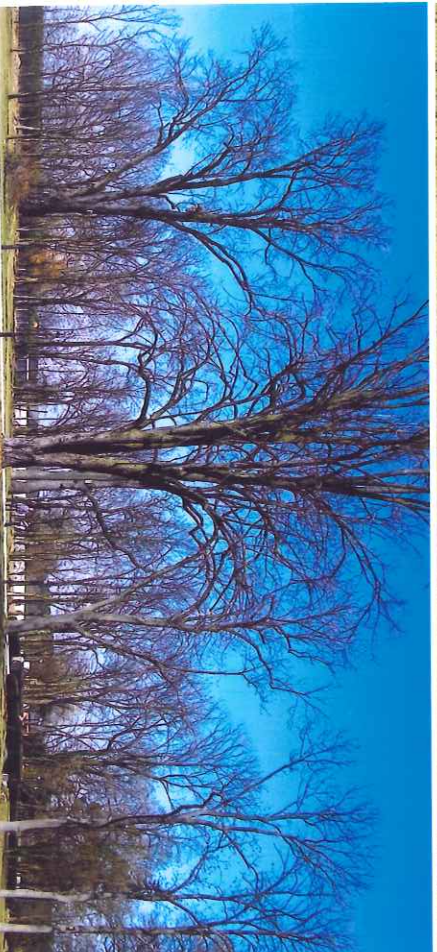
1. Nazwa

ZESPÓŁ DWORKO-PARKOWY

2. Czas powstania

2–3 ćw. XIX w, restaur. 2005–2008 r.

8. Fotografia z opisem wskazującym orientację albo mapa z zaznaczonym stanowiskiem archeologicznym



4. Adres

Zborów nr 52
62-817 Żelazków

5. Przynależność administracyjna

województwo wielkopolskie

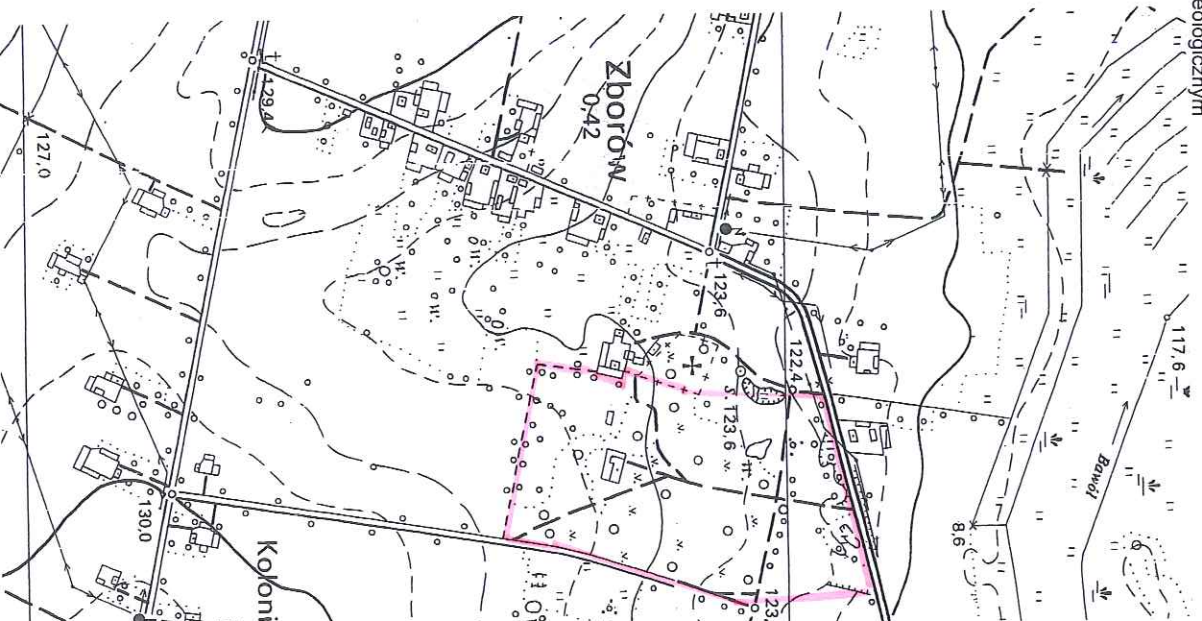
powiat kaliski

gmina Żelazków

6. Formy ochrony

Rejestr zabytków:
park – decyzja nr 532/A z 17.03.1990 r.
dwór – decyzja nr 161/A z 21.08.1968 r.

7. Opracowanie karty (autor, data i podpis)
mgr Stanisław Małyszko, maj 2018 r.





GEZ

KARTA ADRESOWA GMINNEJ EVIDENCJI ZABYTEKÓW

3. Miejscowość

ZBORÓW

1. Nazwa

DWÓR ob. dom
w zespole dworsko-parkowym

2. Czas powstania

2 ćw. XIX w., rozbud 4 ćw. XIX w., przebud. i rozbud.
2005-2008 r.

8. Fotografia z opisem wskazującym orientację albo mapa z zaznaczonym stanowiskiem archeologicznym

4. Adres

Zborów nr 52
62-817 Żelazków
(dz.nr geod. 244)

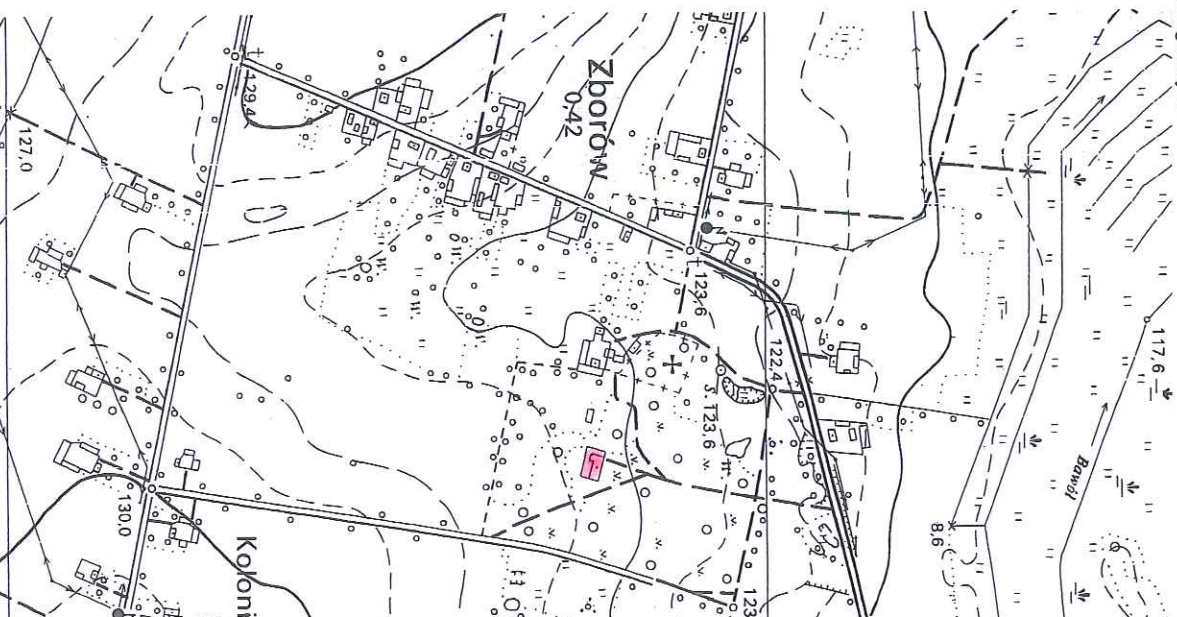
5. Przynależność administracyjna

województwo wielkopolskie

powiat kaliski

gmina Żelazków

6. Formy ochrony

Rejestr zabytków: decyzja nr 161/A z
21.08.1968 r.7. Opracowanie karty (autor, data i podpis)
mgr Stanisław Matyszek, maj 2018 r.

GEZ

KARTA ADRESOWA GMINNEJ EWIDENCJI ZABYTKÓW

3. Miejscowość

ZBORÓW

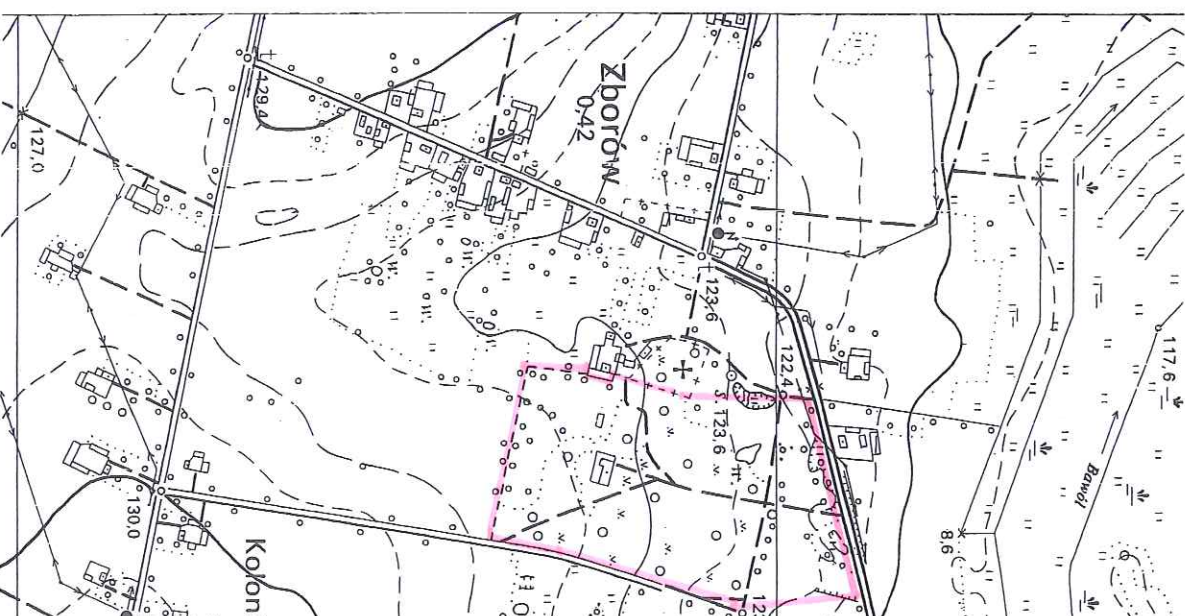
1. Nazwa
PARK

2. Czas powstania

w zespole dworsko-parkowym

2 ćw. XIX w, restaur. 2005–2008 r.

8. Fotografia z opisem wskazującym orientację albo mapa z zaznaczonym stanowiskiem archeologicznym



4. Adres

Zborów nr 52
62-817 Żelazków

5. Przynależność administracyjna

województwo wielkopolskie

powiat kaliski

gmina Żelazków

6. Formy ochrony

Rejestr zabytków: decyzja nr 5321/A z
17.03.1990 r.

7. Opracowanie karty (autor, data i podpis)
mgr Stanisław Matyszek, maj 2018 r.

Matyszek

GEZ

KARTA ADRESOWA GMINNEJ EWIDENCJI ZABYTKÓW

3. Miejscowość

ZBORÓW

1. Nazwa

KRZYŻ PRZYDROŻNY wraz z drzewostanem w otoczeniu

2. Czas powstania

1922 r.

8. Fotografia z opisem wskazującym orientację albo mapa z zaznaczonym stanowiskiem archeologicznym



4. Adres

Zborów
62-817 Żelazków
(przy narożniku działki nr geod. 231)

5. Przynależność administracyjna

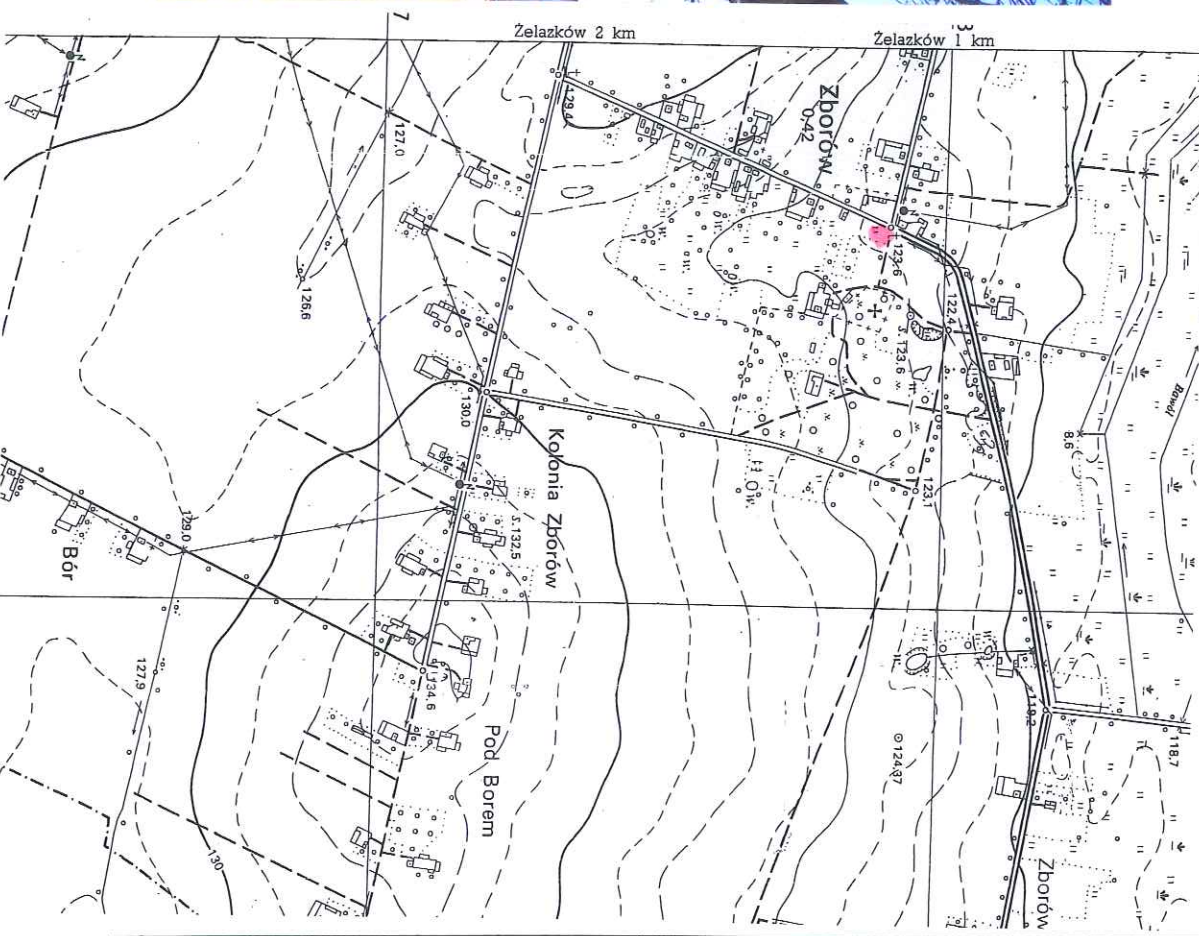
województwo wielkopolskie

powiat kaliski

gmina Żelazków

6. Formy ochrony

7. Opracowanie karty (autor, data i podpis)
mgr Stanisław Matyszek, maj 2018 r.



● Krzyż żelazny
w. par. rzymsko-kat. w. g. Kalisz
rok 1922

ZBORÓW
gm. Żelazków
woj. kaliszkie

depow. Kalisz, woj. poznańskie

Nr rejestru 2 dn.

ODZ

BDZ

Pu-B-144 Karta katalogowa wydawnictw zwartych i ciągłych.
Zam. III 2532/DW/On. WZGrst. Z-G 3, zam. 1226/77, 4.364.000 74x11



GEZ

KARTA ADRESOWA GMINNEJ EWIDENCJI ZABYTKÓW

3. Miejscowość

ZŁOTNIKI MAŁE

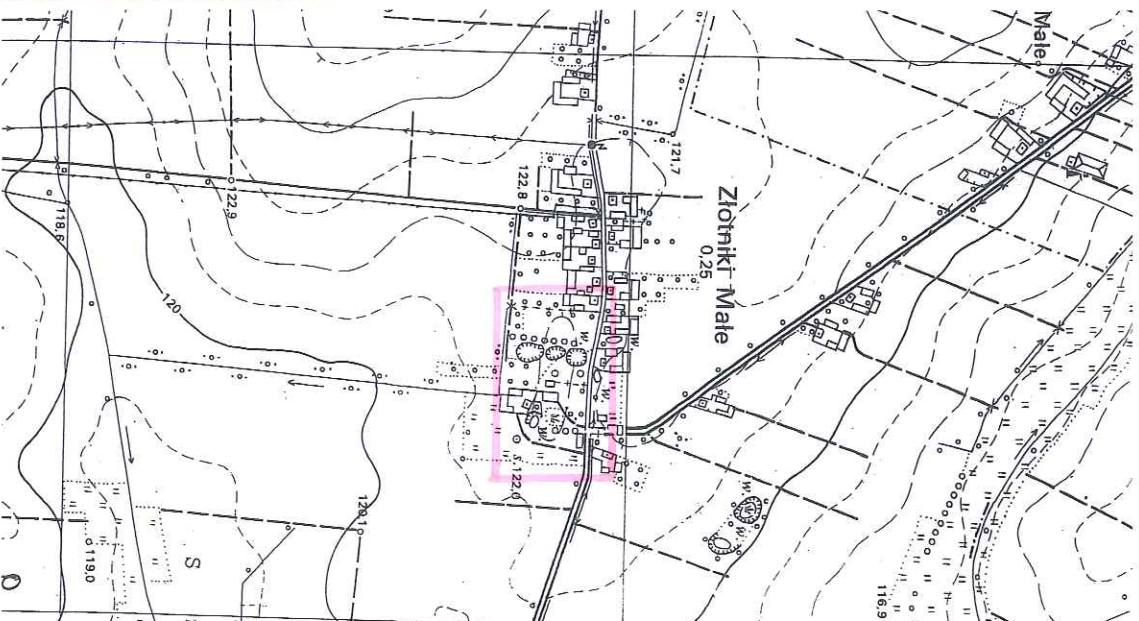
1. Nazwa

ZESPÓŁ DWORSKO-PARKOWY

2. Czas powstania

1912 r., ok. 1915 r. (?)

8. Fotografia z opisem wskazującym orientację albo mapa z zaznaczonym stanowiskiem archeologicznym



4. Adres

Złotniki Małe nr 20
62-817 Żelazków
(dz. nr geod. 189)

5. Przynależność administracyjna

województwo wielkopolskie

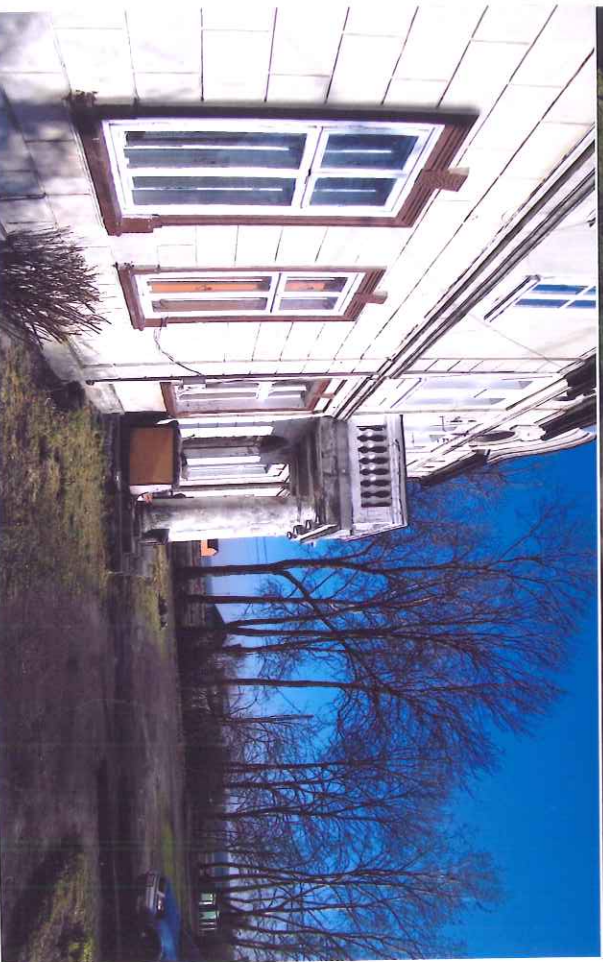
powiat kaliski

gmina Żelazków

6. Formy ochrony

7. Opracowanie karty (autor, data i podpis)
mgr Stanisław Matysko, maj 2018 r.

Stanisław Matysko





Wzrost: 170 cm
Data: 1995

1. Nazwa: **Wzrost**

2. Data: **1995**

3. Nazwa: **Wzrost**

4. Nazwa: **Wzrost**

5. Nazwa: **Wzrost**

6. Nazwa: **Wzrost**

7. Nazwa: **Wzrost**

8. Nazwa: **Wzrost**

9. Nazwa: **Wzrost**

10. Nazwa: **Wzrost**

11. Nazwa: **Wzrost**

12. Nazwa: **Wzrost**

13. Nazwa: **Wzrost**

14. Nazwa: **Wzrost**

15. Nazwa: **Wzrost**

16. Nazwa: **Wzrost**

17. Nazwa: **Wzrost**

18. Nazwa: **Wzrost**

19. Nazwa: **Wzrost**

20. Nazwa: **Wzrost**

21. Nazwa: **Wzrost**

22. Nazwa: **Wzrost**

23. Nazwa: **Wzrost**

24. Nazwa: **Wzrost**

25. Nazwa: **Wzrost**

26. Nazwa: **Wzrost**

27. Nazwa: **Wzrost**

28. Nazwa: **Wzrost**

29. Nazwa: **Wzrost**

30. Nazwa: **Wzrost**

31. Nazwa: **Wzrost**

32. Nazwa: **Wzrost**

33. Nazwa: **Wzrost**

34. Nazwa: **Wzrost**

35. Nazwa: **Wzrost**

36. Nazwa: **Wzrost**

37. Nazwa: **Wzrost**

38. Nazwa: **Wzrost**

39. Nazwa: **Wzrost**

40. Nazwa: **Wzrost**

41. Nazwa: **Wzrost**

42. Nazwa: **Wzrost**

43. Nazwa: **Wzrost**

44. Nazwa: **Wzrost**

45. Nazwa: **Wzrost**

46. Nazwa: **Wzrost**

47. Nazwa: **Wzrost**

48. Nazwa: **Wzrost**

49. Nazwa: **Wzrost**

50. Nazwa: **Wzrost**

51. Nazwa: **Wzrost**

52. Nazwa: **Wzrost**

53. Nazwa: **Wzrost**

54. Nazwa: **Wzrost**

55. Nazwa: **Wzrost**

56. Nazwa: **Wzrost**

57. Nazwa: **Wzrost**

58. Nazwa: **Wzrost**

59. Nazwa: **Wzrost**

60. Nazwa: **Wzrost**

61. Nazwa: **Wzrost**

62. Nazwa: **Wzrost**

63. Nazwa: **Wzrost**

64. Nazwa: **Wzrost**

65. Nazwa: **Wzrost**

66. Nazwa: **Wzrost**

67. Nazwa: **Wzrost**

68. Nazwa: **Wzrost**

69. Nazwa: **Wzrost**

70. Nazwa: **Wzrost**

71. Nazwa: **Wzrost**

72. Nazwa: **Wzrost**

73. Nazwa: **Wzrost**

74. Nazwa: **Wzrost**

75. Nazwa: **Wzrost**

76. Nazwa: **Wzrost**

77. Nazwa: **Wzrost**

78. Nazwa: **Wzrost**

79. Nazwa: **Wzrost**

80. Nazwa: **Wzrost**

81. Nazwa: **Wzrost**

82. Nazwa: **Wzrost**

83. Nazwa: **Wzrost**

84. Nazwa: **Wzrost**

85. Nazwa: **Wzrost**

86. Nazwa: **Wzrost**

87. Nazwa: **Wzrost**

88. Nazwa: **Wzrost**

89. Nazwa: **Wzrost**

90. Nazwa: **Wzrost**

91. Nazwa: **Wzrost**

92. Nazwa: **Wzrost**

93. Nazwa: **Wzrost**

94. Nazwa: **Wzrost**

95. Nazwa: **Wzrost**

96. Nazwa: **Wzrost**

97. Nazwa: **Wzrost**

98. Nazwa: **Wzrost**

99. Nazwa: **Wzrost**

100. Nazwa: **Wzrost**

KARTA ADRESOWA GMINNEJ EWIDENCJI ZABYTKÓW

GEZ

3. Miejscowość

ZŁOTNIKI MAŁE

1. Nazwa

DWÓR ob. dom
w zespole dworsko-parkowym

2. Czas powstania

1912 r.

8. Fotografia z opisem wskazującym orientację albo mapa z zaznaczonym stanowiskiem archeologicznym



4. Adres

Złotniki Małe nr 20
62-817 Żelazków
(dz.nr geod. 189)

5. Przynależność administracyjna

województwo wielkopolskie

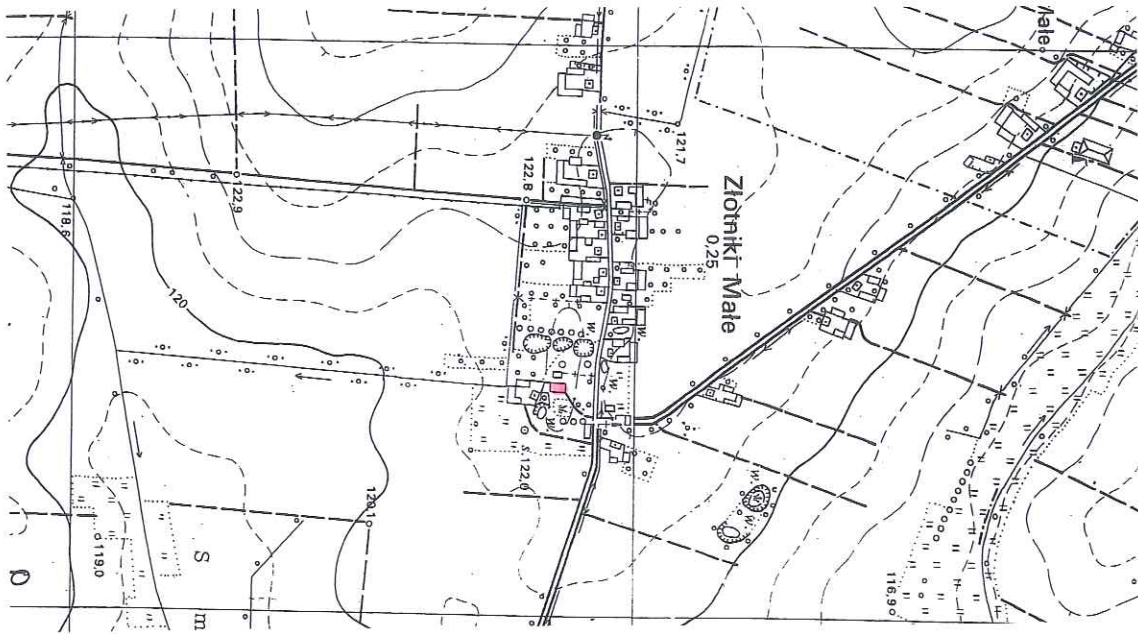
powiat kaliski

gmina Żelazków

6. Formy ochrony

7. Opracowanie karty (autor, data i podpis)
mgr Stanisław Matyszek, maj 2018 r.

Stanisław Matyszek



GEZ

KARTA ADRESOWA GMINNEJ EWIDENCJI ZABYTKÓW

3. Miejscowość

ZŁOTNIKI MAŁE

1. Nazwa

BRAMA PARKOWA

w zespole dworsko-parkowym

2. Czas powstania

ok. 1915 r. (?)

8. Fotografia z opisem wskazującym orientację albo mapa z zaznaczonym stanowiskiem archeologicznym



4. Adres

Złotniki Małe nr 20
62-817 Żelazków
(dz. nr geod. 189)

5. Przynależność administracyjna

województwo wielkopolskie

powiat kaliski

gmina Żelazków

6. Formy ochrony

7. Opracowanie karty (autor, data i podpis)
mgr Stanisław Matysko, maj 2018 r.

Stanisław Matysko



